

突然ですが

SR Research社からのお願いです。

ボクからもお願い!

“サーチヨイル”から“EyeLink”へ

簡単設置…手術の必要なし

高性能…時間、空間解像度は 2000Hz、0.01°

サルへの負担軽減…動物の愛護

EyeLink Primate 急速眼球運動解析装置をお役立てください

製品構成

- アイカメラ
- HostPC (制御用 PC)
- SDK(EyeLink API)
- 2000Hz アップグレード
- Hot ミラー

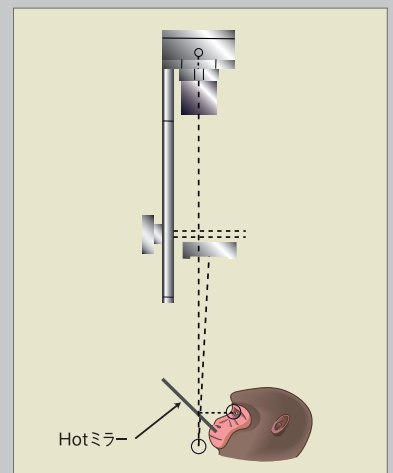
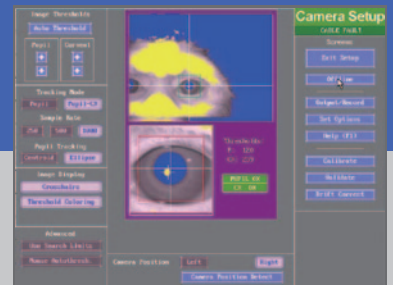
※カメラ設置用治具は実験環境により異なりますので当製品には含まれません。

仕様

- サンプリングレート: 2000Hz
- 片眼計測
- 空間解像度: 0.01°
- 眼球追跡範囲: 水平 55° 垂直 45°
- カメラと眼球の距離: 35~45cm

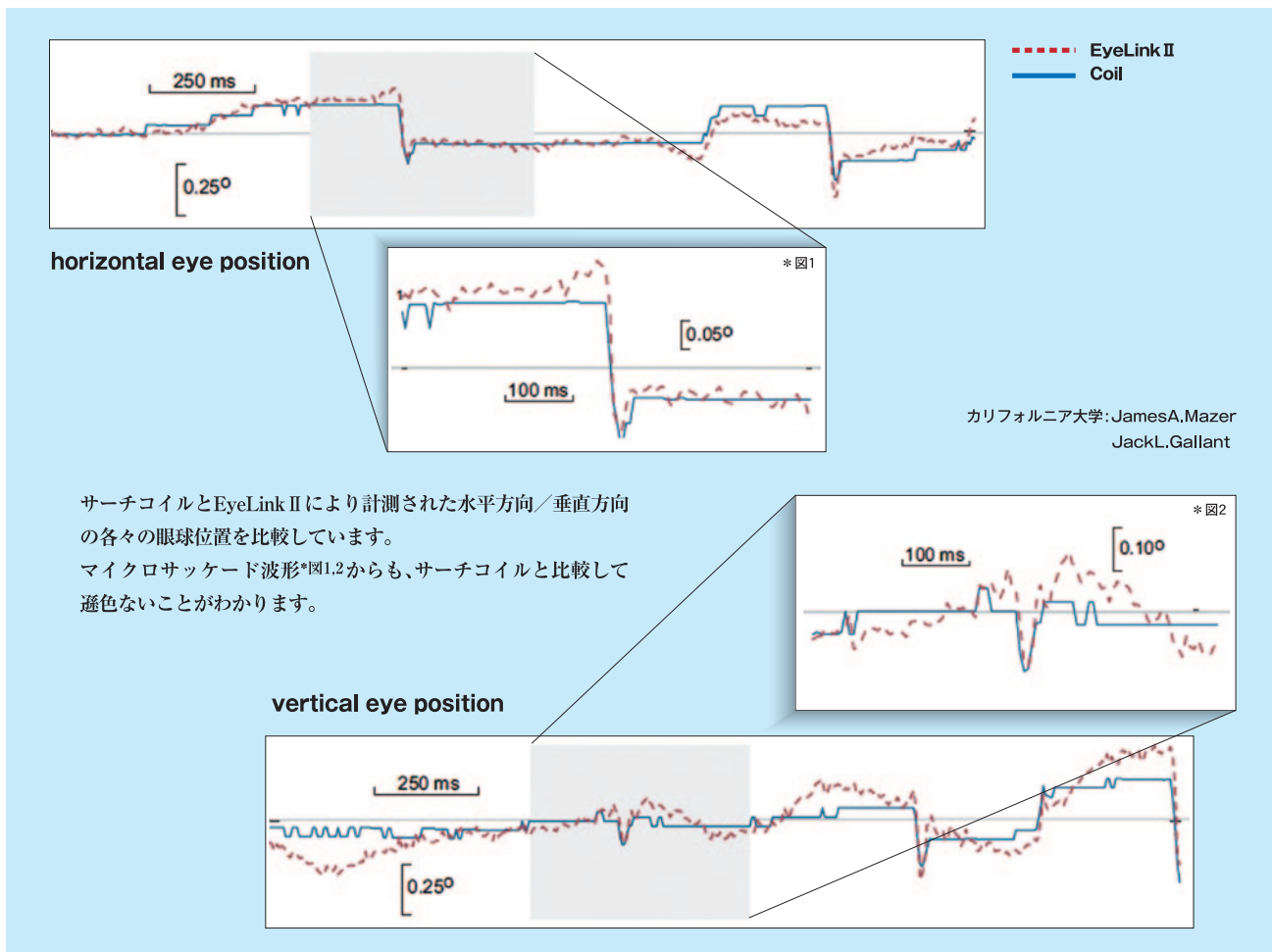
お問い合わせ、お申し込みは下記へお願い致します。

info@0c7.co.jp





サーチコイルとの比較



オプション追加 : デスクトップマウント

実験環境により他のカメラマウント(デスクトップマウント)にも対応します。視刺激呈示モニタの手前に設置するタイプです。カメラの取付治具は必要ありません。



● 製品構成

- デスクトップマウント

● 仕様

- サンプルレート: 2000Hz(両眼計測時: 1000Hz)
- 片眼計測/両眼計測
- 空間解像度: 0.01°
- 眼球追跡範囲: 水平32° 垂直25°
- カメラと眼球の距離: 40~70cm



オプション追加 : アナログ出力ボード

視線の水平方向、垂直方向の位置情報や瞳孔径サイズをリアルタイム出力に対応するオプションです。

- 出力: 6ch(眼球左右のX,Y座標、瞳孔径)
- 出力レンジ: ±10V, ±5V, 0V~10V, 0V~5V
- 解像度: 16Bit



■ SR Research社 日本国内総輸入販売代理店

ゼロシーセブン株式会社 ● www.0c7.co.jp

本社: 〒107-0052 東京都港区赤坂 5-4-7 The Hexagon 7F TEL: 03-3560-7747(代) FAX: 03-3560-7748
西日本営業所: 〒651-0095 兵庫県神戸市中央区旭通 2-7-8 インテリアビル 6F TEL: 078-265-6880 FAX: 078-265-6881

<http://sr-research.jp>