

**EyeLink  
オプション**

## 3D 注視点検出ソフト Distance In Depth


**品番 ELII-DID**

米国 Innovative Sports Training社のMotionMonitor(ソフトウェア)は視線の視覚化を実現します。EyeLinkIIとモーショキャプチャシステムを組み合わせることで、リアルタイムに視線の奥行き、位置をモニタリングすることが可能です。

EyeLinkIIから出力される眼球運動情報と、モーショキャプチャシステムから出力される頭部運動の情報をMotionMonitorに入力します。

空間上の両眼立体視差や物体認識の解析に対応し、多くの研究分野の人間工学的なシミュレーションや脳認知、心理学的な研究に利用できるツールです。

### 対応製品

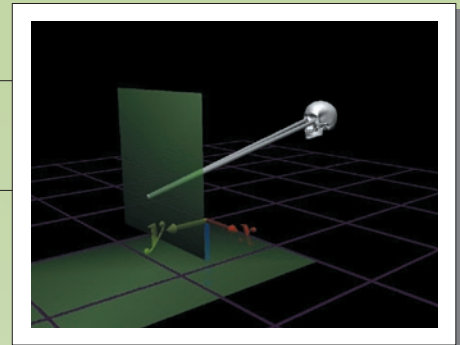
EyeLinkII

### 付属品

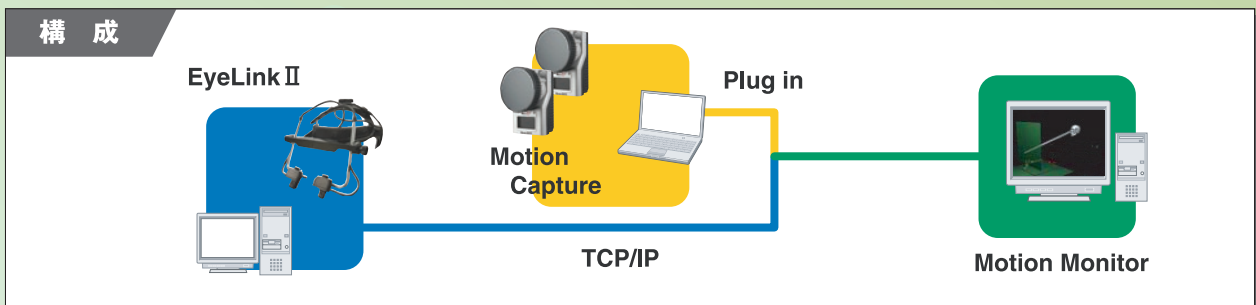
- MotionMonitor(ソフトウェア)
- 専用PC  
注)別途モーショキャプチャシステムが必要になります。

### 対応モーショキャプチャシステム

OQUS/MotionAnalysis/Optotrack/MotionStar/Polhemus Liberty/Flock of Bird



### 構成


**EyeLink  
オプション**

## アナログボード

**品番 EL-ANL**

眼球の位置座標、瞳孔径をリアルタイムに外部出力されます。他の生体信号との同期やお手持ちのデータロガーへの入力が可能です。

### 仕様

- 出力 6ch(眼球左右のX,Y座標 眼球左右の瞳孔径)
- 出力レンジ  $\pm 10V, \pm 5V, 0V \sim 10V, 0V \sim 5V$
- 解像度 16bit

### 対応製品

EyeLinkII/EyeLinkCL/EyeLink Primate

### 付属品

- PCIボード
- ブレイクアウトボード
- PCI-ブレイクアウトボード接続ケーブル



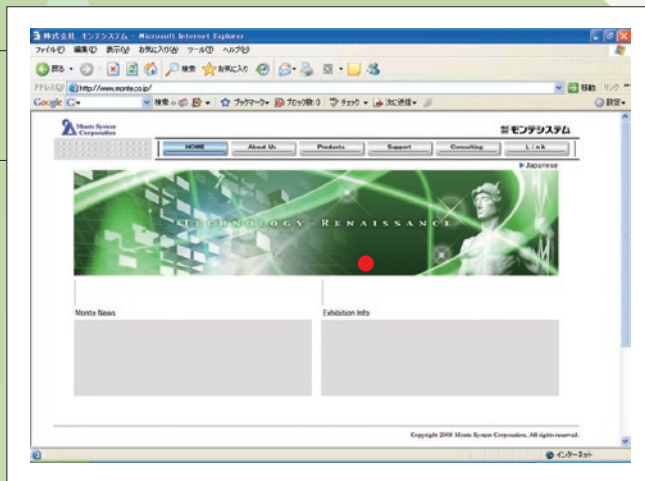
ネットサーフィン、映画鑑賞時の視線のモニタリング用のツールです。  
被験者が閲覧、鑑賞した映像に視線を重畳し、DVDなどの外部メディアに記録できます。

## 対応製品

EyeLinkII / EyeLinkCL / EyeLink Primate

## 付属品

- オーバーレイボックス
- ダウンコンバータ



リアルタイムスーパーインポーズ画面例

車の運転中、会話、キーボードタイピング時の視線解析用のツールです。  
データは付属のソフトウェアよりPCに取り込まれ、波形表示、コマ送り再生、テキストデータ変換が可能です。

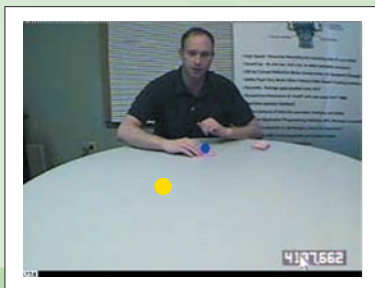
EyeLinkIIのヘッドマウントに外部映像取り込み用カメラ(35万画素、30fps 60フィールド)を取り付けます。  
取り込まれた映像に視線を重畳しAVIファイルで保存されます。解析は付属のソフトウェアをご利用ください。

## 対応製品

EyeLinkII

## 付属品

- シーンカメラ
- オーバーレイボックス
- DVコンバータ
- 解析用ソフトウェア



リアルタイムスーパーインポーズ画面例

